

TUTORIEL

LETTRAGE CRÉATIF



Jeu de mot !

Le lettrage créatif consiste à créer un mot, une phrase, une onomatopée... d'une manière inhabituelle.

PARIS ANIM'
Centre
Rachid TAHA

26 Boulevard de la
Chapelle
75018 Paris
01 42 05 18 39

TUTORIEL

LETTRAGE CRÉATIF

Proposé par Gian Maria Leroy

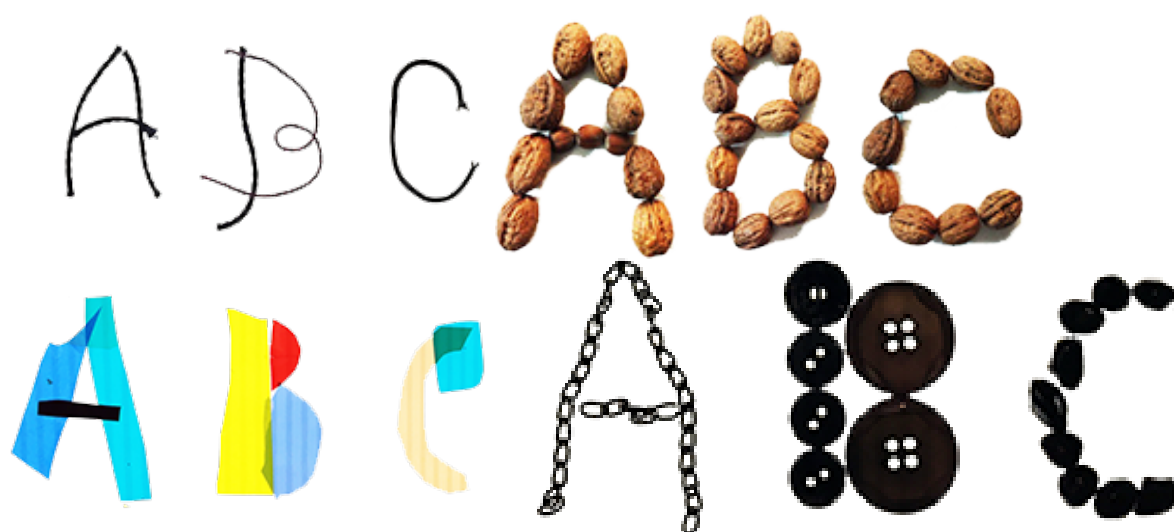


LE MATÉRIEL :

Des petits objets de la maison :
des pâtes,
des boutons,
les cailloux de l'aquarium,
des bouts de ficelle ou de laine,
des fruits secs,
des perles

LES ÉTAPES :

- ▶ Faites un répertoire des objets que vous pouvez utiliser pour créer un abécédaire. Ces objets doivent être en nombre suffisant pour créer plusieurs lettres.
- ▶ Avec votre sélection, réalisez des tests en formant les premières lettres de l'alphabet.
- ▶ Trouvez ensuite, selon votre inspiration, un mot à former avec votre sélection d'objets.
- ▶ Et pour terminer photographiez votre mot.



A VOIR - A REVOIR - A DECOUVRIR

LIVRE

« Le grand livre des lettrages à la craie » de Valérie McKeehan, 2015

ARTISTE

Les onomatopées géantes de Michel François.

JEU

Contrario, Asmodée, pour les plus de 12 ans.