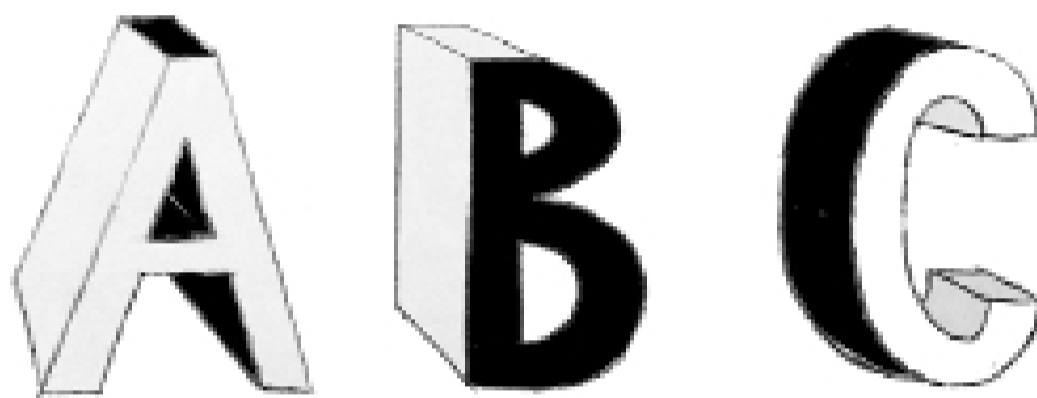


TUTORIEL

LETTRAGE CRÉATIF - 3D



A vos crayons !

Allonger, grossir, déformer les lettres par la technique de la ligne d'horizon et du point de fuite.

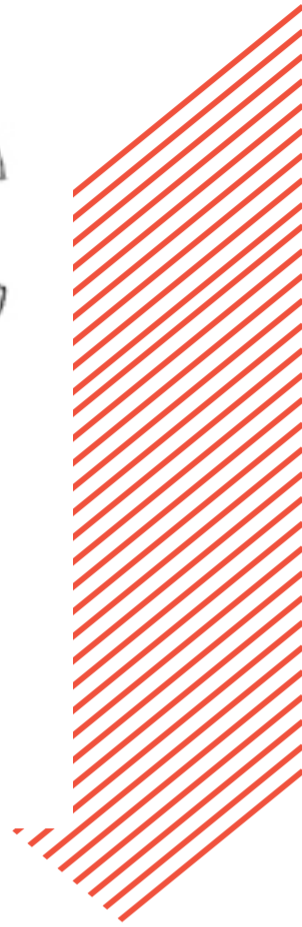
PARIS ANIM'
Centre
Rachid TAHA

26 Boulevard de la
Chapelle
75018 Paris
01 42 05 18 39

TUTORIEL

LETTRE CRÉATIF - 3D AVEC POINTS DE FUITE VARIÉS

Proposé par Gian Maria Leroy



LE MATÉRIEL :

Une feuille blanche
Un crayon de papier
Une gomme
Des feutres

LES ÉTAPES :

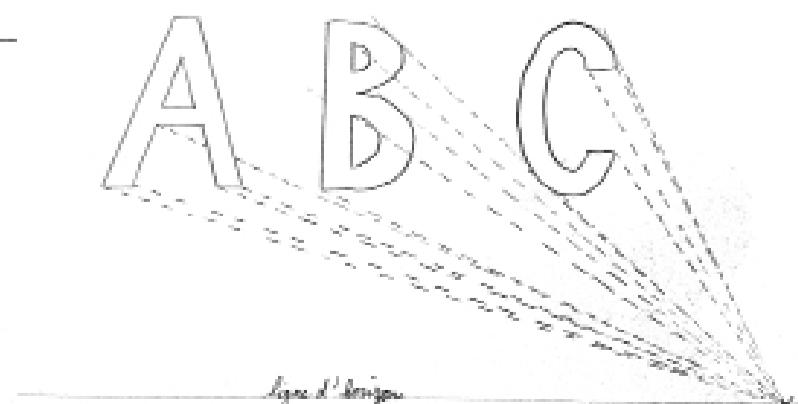
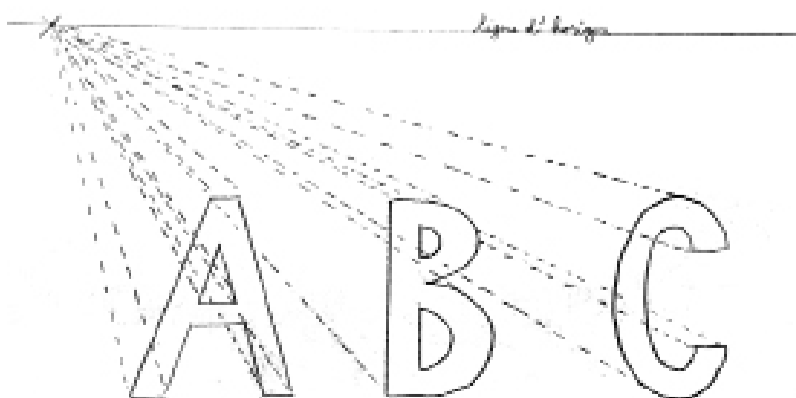
- Tracez en volume les lettres du mot que vous avez choisi.



- Tracez une ligne d'horizon en plaçant un point de repère , appelé « point de fuite » au-dessus ou en dessous du mot.



- Reliez les lettres au point de fuite en traçant des lignes, sans appuyer sur votre crayon.

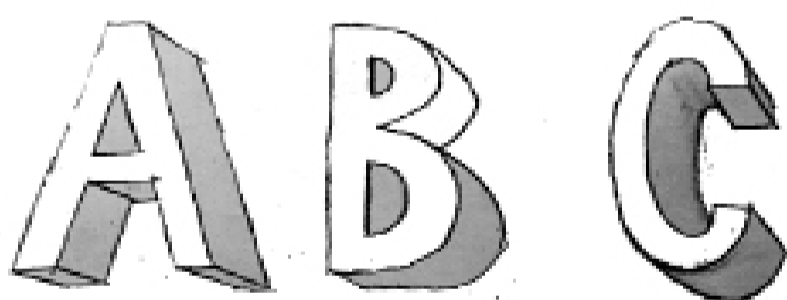
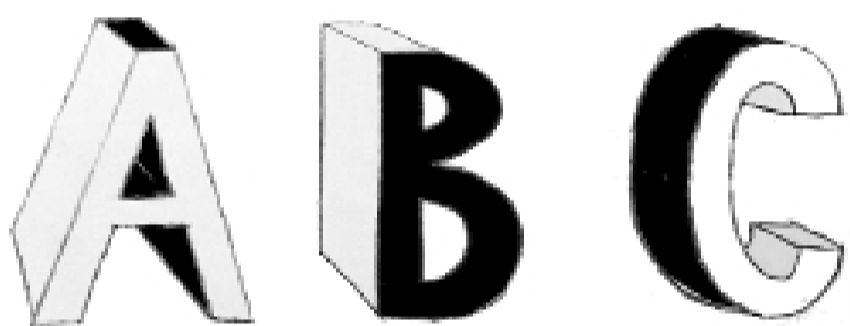


TUTORIEL

- ▶ Doublez le dessin des lettres en vous servant des lignes. Effacez les lignes qui sont reliées au point de fuite.



- ▶ Remplissez, décorez les lettres comme vous le souhaitez.



A VOIR - A REVOIR - A DÉCOUVRIR

LIVRE

« Petits exercices de lettrage
» Katja Haas, Dessain et Tolra,
2018

ARTISTE

Les lettrages du street
artiste Nase Pop.