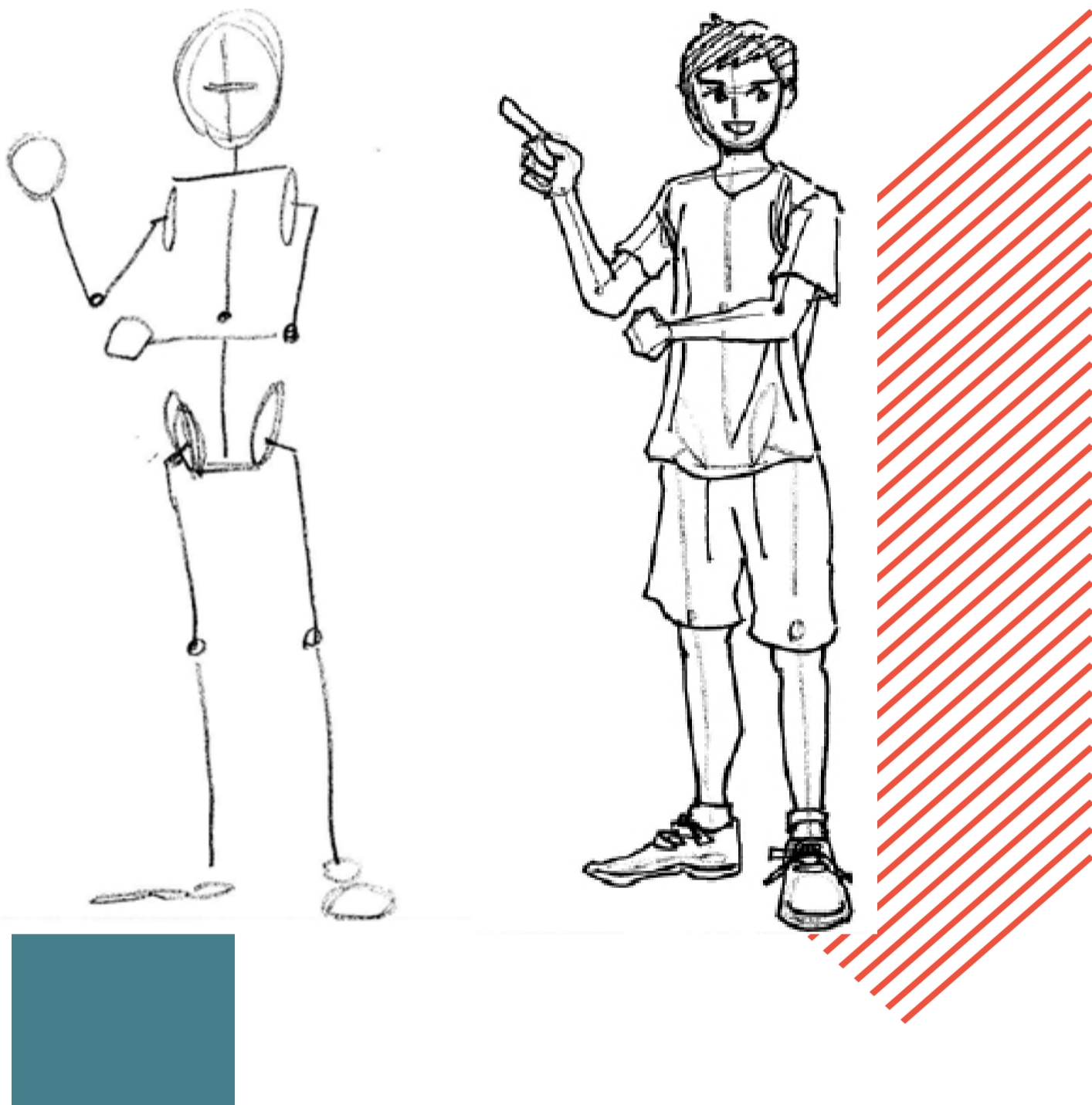


# TUTORIEL

## DESSIN MANGA



### **A vos crayons !**

Apprenez à réaliser diverses postures de personnage dans le style du manga.

**PARIS ANIM'**  
**Centre**  
**Rachid TAHA**

26 Boulevard de  
la Chapelle  
75018 Paris  
01 42 05 18 39

# TUTORIEL

## DESSIN

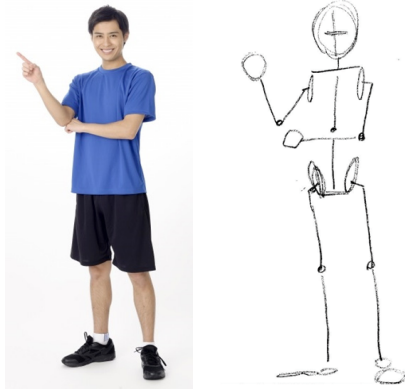
Proposé par ToshiToshi



**LE MATÉRIEL :**  
des feuilles blanches  
un crayon de papier  
un stylo ou feutre fin  
noir

### LES ETAPES :

- Dessinez d'abord, au crayon, les formes géométriques simples pour réaliser la tête et le buste, puis les os des bras et des jambes.



- Affinez les traits du corps au crayon, en ajoutant les détails de la tête. Puis dessinez les muscles et les vêtements avec un feutre fin noir. Il ne reste plus qu'à effacer le crayon.



► Recommencez l'exercice avec une autre posture :



Les formes et les os



Le dessin

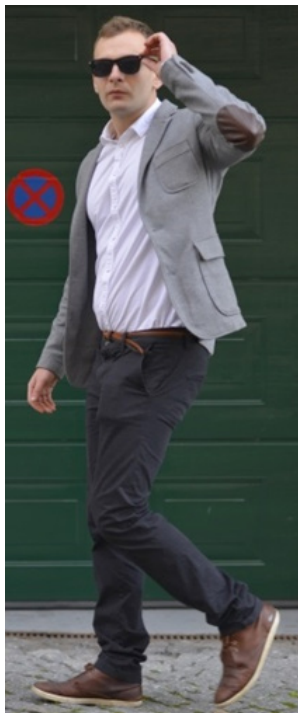
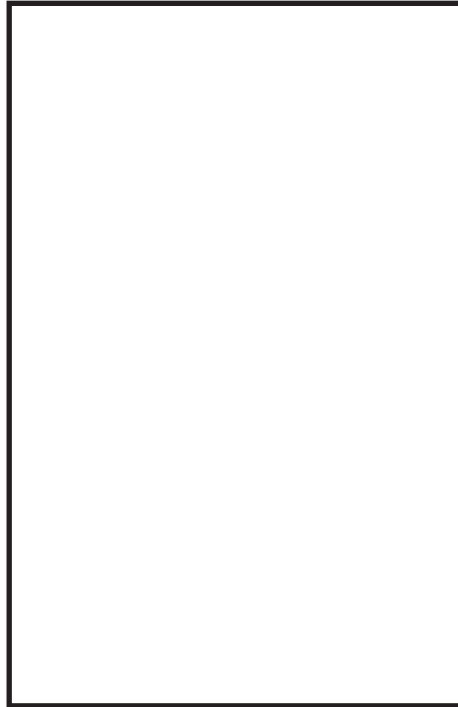


# TUTORIEL

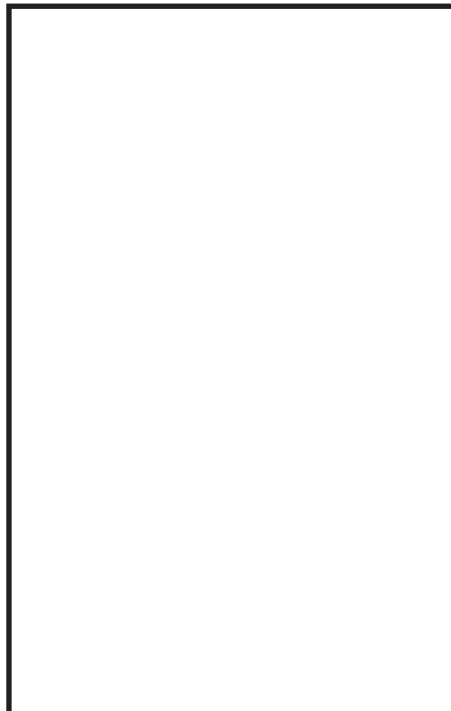
► Recommencez l'exercice avec une autre posture :



Les formes et les os



Le dessin

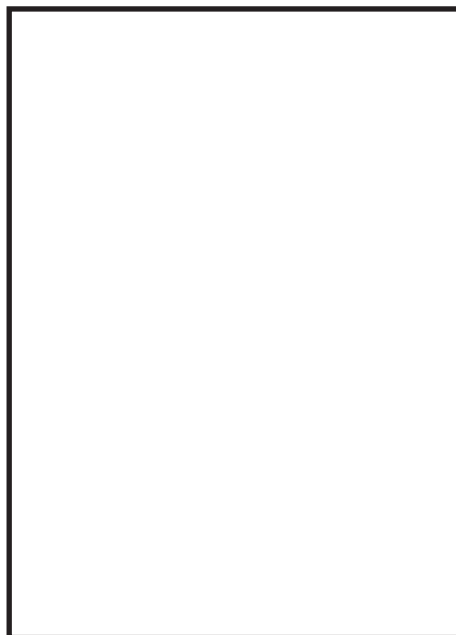


# TUTORIEL

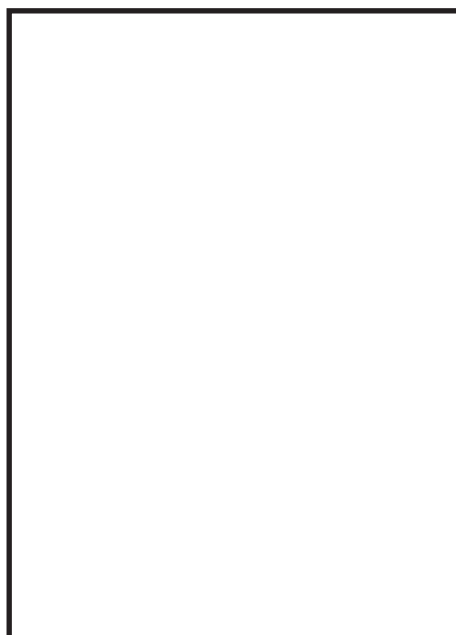
► Recommencez l'exercice avec une autre posture :



Les formes et les os



Le dessin



## A VOIR - A REVOIR - A DECOUVRIR

### FILM D'ANIMATION

« Dans un recoin de ce monde » de Sunao Katabuchi

### RESSOURCES MUSEE

Maison de la culture du Japon à paris - Le Studio  
« Une rencontre : Sunao Katabuchi »